

◆Kit.A



梱包内容:ベルト/プーリー/ウエイトローラー

◆Kit.B



梱包内容:ベルト/プーリー/ランプレート
スライドピース/ボス/ウエイトローラー

◆Kit.C



梱包内容:ベルト/プーリー/ボス/ウエイトローラー

◆Kit.F[S-type]



梱包内容:ベルト/S-type専用プーリー/ランプレート
スライドピース/ウエイトローラー
S-typeプーリーフェイス

◆Kit.D



梱包内容:ベルト/プーリー/ランプレート
スライドピース/ウエイトローラー

適応車種

HONDA

キットタイプ/車種	商品番号(スタンダード/強化)	(税込)価格(スタンダード/強化)
A ★スーマー	CVT-008/ CVT-007-M	¥6,825/ ¥8,295
A ★スーパーディオ(AF27)(SK50Mm)	CVT-009/ CVT-009-M	¥6,825/ ¥8,295
D ★スーパーディオ(AF27)(SK50Mm/No/Mm/M)(SK50Mm機種不可)	CVT-029/ CVT-029-M	¥7,140/ ¥8,505
D ★DIO SR AF28 ディスク仕様(SK50Mm)	CVT-009/ CVT-009-M	¥6,825/ ¥8,295
D ★DIO XR ババ AF28	CVT-029/ CVT-029-M	¥7,140/ ¥8,505
A ★スーパーディオZX(AF28)	CVT-011	¥6,825
D ★スーパーディオ(AF34)/チェスタ(フロント/スケット)	CVT-029/ CVT-029-M	¥7,140/ ¥8,505
D ★DIO SR/ST AF35/LIVE DIO AF35(ディスク/ABS仕様)	CVT-029/ CVT-029-M	¥7,140/ ¥8,505
B ★ライブディオZX(AF35)	CVT-010/ CVT-010-M	¥7,245/ ¥8,610
A ジャイロキャンビー 初期	CVT-011	¥6,825
A ★ジャイロキャンビー 中・後期	CVT-110/ CVT-110-M	¥6,825/ ¥8,295
A ★ジャイロX 中期	CVT-009/ CVT-009-M	¥6,825/ ¥8,295
A ★ジャイロX 後期	CVT-110/ CVT-110-M	¥6,825/ ¥8,295
A ★ジャイロUP 初期	CVT-009/ CVT-009-M	¥6,825/ ¥8,295
A ジャイロUP 中期	CVT-011	¥6,825
A ★ジャイロUP 後期	CVT-110/ CVT-110-M	¥6,825/ ¥8,295
A ジョーカー50	CVT-012	¥6,825
A リード50(AF20)	CVT-012	¥6,825
A ★タクトS(AF30/31)	CVT-009/ CVT-009-M	¥6,825/ ¥8,295
A DJ-1R(6PS)(AF12)	CVT-011	¥6,825
A G-ダッシュ	CVT-011	¥6,825
A スマートディオ(DX/Z4)	CVT-013	¥6,825
A クレアスクーパー	CVT-013	¥6,825
A バイト	CVT-013	¥6,825

SUZUKI

キットタイプ/車種	商品番号(スタンダード/強化)	(税込)価格(スタンダード/強化)
A セビア/RS/ZZ(AJ50/AF50)	CVT-301	¥7,350
A ★V100(CE11A/CE13A)	CVT-303/ CVT-302-M	¥7,350/ ¥8,400
D ★アドレスV125	CVT-006/ CVT-005-M	¥11,550/ ¥12,600

KYMCO

キットタイプ/車種	商品番号(スタンダード/強化)	(税込)価格(スタンダード/強化)
D V-LINK125	CVT-501	¥11,550
D V-LINK125 LTD/SR	CVT-501	¥11,550
D AGILITY125(アジリティ)	CVT-502	¥11,550
D SUPER 8(スーパー8)	CVT-502	¥11,550

※キットにはベルトがスタンダードタイプのものとは強化ベルトタイプのものがあり、★のついている車種が両タイプあります。

※各車両に対するキットの内容はA~Gで表示しています。

YAMAHA

キットタイプ/車種	商品番号(スタンダード/強化)	(税込)価格(スタンダード/強化)
C JOG-EX	CVT-016	¥6,825
C JOG-Z	CVT-016	¥6,825
C ★スーパー-JOG-Z	CVT-017/ CVT-017-M	¥6,825/ ¥8,295
C ★スーパー-JOG-ZR	CVT-017/ CVT-017-M	¥6,825/ ¥8,295
C JOG-Z(3RY3)	CVT-016	¥6,825
C ★JOG-ボシェ	CVT-017/ CVT-017-M	¥6,825/ ¥8,295
C JOG(3RY)	CVT-016	¥6,825
C ★JOGアプリオ(4JP1-4/6/TTYPE-II 4LV)	CVT-017/ CVT-017-M	¥6,825/ ¥8,295
C ★リモコンジョグ(CV50R)(5KN-1-4)	CVT-017/ CVT-017-M	¥6,825/ ¥8,295
C ★リモコンジョグ-JOG-ZR(CV50ZR)(5PT1/4)	CVT-017/ CVT-017-M	¥6,825/ ¥8,295
C ★JOG/JOGZR-ZII(5EM)	CVT-017/ CVT-017-M	¥6,825/ ¥8,295
C アクシス50	CVT-016	¥6,825
C ★VINO(5AU9-J)	CVT-017/ CVT-017-M	¥6,825/ ¥8,295
C ★JOG 5SU1-5/JOG ZR 5PT1-2(01~02)	CVT-017/ CVT-017-M	¥6,825/ ¥8,295
C ジョグ(3KJ 1-4/6/8)	CVT-018	¥6,825
C ★ベーシックJOG 5XN1-2(04)	CVT-019/ CVT-019-M	¥6,825/ ¥8,295
C ★ジョグ(3KJ B)	CVT-019/ CVT-019-M	¥6,825/ ¥8,295
C ★アプリオ(4JP5/7)	CVT-019/ CVT-019-M	¥6,825/ ¥8,295
C ★VINO(5AU-8)	CVT-019/ CVT-019-M	¥6,825/ ¥8,295
C ★スーパー-JOG-ZR(3YK7-9/A)	CVT-019/ CVT-019-M	¥6,825/ ¥8,295
C ★JOG-C(5BM)	CVT-019/ CVT-019-M	¥6,825/ ¥8,295
C JOGスポーツ50(3RY)	CVT-018	¥6,825
C ギア(4KN)	CVT-021	¥7,350
C ギア(10BT)	CVT-022	¥9,450
C ベーシックJOG 5XN(05)	CVT-023	¥7,350
C JOG 5SU6-8/JOG 5SU(07)/JOG ZR 5SU1-3/5/7(03-07)/JOG ZII 5SU 4/6 JOG ZII 5SN8	CVT-025	¥7,350
C VINO 5ST/13P/37B(04~10)	CVT-027	¥7,350
D ★ジョグ スポーツ90(3WF)	CVT-020/ CVT-020-M	¥7,875/ ¥9,345
D ★AXIS90/プロフィット	CVT-020/ CVT-020-M	¥7,875/ ¥9,345
D ★グラントアクシス	CVT-015/ CVT-014-M	¥7,875/ ¥8,925
D ★シグナスX125	CVT-002/ CVT-001-M	¥11,550/ ¥12,600
F シグナスX125	CVT-001-Stype	¥19,950
C シグナスX125(SE44J) 5期型	CVT-028	¥11,550
D ★マジステイ125	CVT-004/ CVT-003-M	¥11,550/ ¥12,600
C ★マジステイ250C(5GM/5GC)	CVT-042/ CVT-041-M	¥16,800/ ¥17,850



スクーターのドライブベルトは消耗品です。主な素材がゴムのため、時間の経過とともに劣化します。交換時期の目安は一般的に8000~10000kmの走行毎の交換、および2年毎の交換とされています。ウエイトローラー、スライドピースは3000Km~5000Km走行毎の点検、及び交換をお勧めします。(スクーターの各駆動系の部品は車両、走行状況、各部品の消耗状況により異なります)上記はメーカー保証および保証期間ではありません。また使用状況により異なる場合があります。部品の組み込みは必ず駆動系の点検を行い熟練した専門の技術者のもとに行ってください。

グロンドマン
Grondement
www.grondement.com

キットを装着するだけで駆動系を簡単リフレッシュ!

PERFORMANCE DRIVE KIT

パフォーマンスドライブキット

グロンドマンCVTキットは消耗した駆動系をリフレッシュしながら同時に簡単チューンしてしまうすぐれもの。最近スピードが出ない、カラカラ異音がすると思ったら駆動系を点検、イージーリフレッシュ!



安全という品質を追求する、マッシーモ。

massimo
HIGH EFFICIENCY SYSTEM PARTS



株式会社 アルバ
〒654-0048 神戸市須磨区衣掛町5-2-4
TEL:078-739-7117 FAX:078-739-7118
E-mail:masami@autoalba.co.jp

Copyright(C)2011 ALBA Co.,LTD



あなたのスクーターは本来の性能で走行していますか？

駆動系が劣化、消耗していると本来の性能を知らずに走行していることがあります。まずは駆動系を点検！駆動系をリフレッシュしましょう！

★スクーターは駆動系パーツが変速機能を持っています。

駆動系のパーツは走行距離によって交換が必要です。メンテナンスすることで燃費も向上しますので点検、交換をお勧めします。

★本来の性能はもちろん、プラスアルファのポテンシャルアップ！

セッティングの必要が全く無く、キットを取り付けるだけで簡単にチューニングが完了！

★加速性能やトルク感のアップを体感！さらに、最高速がアップします!!

ヘンな音がするワケ？

スピードが出ないワケ？

原因その1

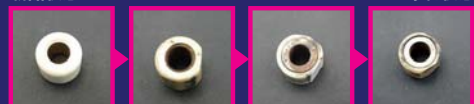
ウエイトローラーが減っている



■Ph:自社 ウェイトローラー

新品状態

摩耗状態



ウエイトローラーは樹脂の部分経年劣化により摩耗します。ウエイトローラーが変磨耗すると転がりにくくなり、その結果変速機能は低下、スムーズな加速を行うのが困難になります。ウエイトローラーは軽くすると低速重視のセッティングになり、重くすると高速重視になります。ウエイトローラーは各車種使用限界度が定められていますので確認下さい。

原因その2

ドライブベルトが摩耗している



■Ph:自社 V-ベルト

ドライブベルトが消耗していると加速が低下し、最悪ベルトが切れて走行ができなくなる場合もあります。ベルトは幅が大きく変速に関わっています。磨耗しベルト幅が狭くなるとスピードが出なくなってしまいます。

新品状態

摩耗状態



原因その3

プーリーが摩耗している



■Ph:自社 プーリー

プーリーはスクーターの変速機としてメインの部品です。プーリーは変速するに当たり、角度が重要でベルトとの摩擦により磨耗し角度が大きくなります。角度が大きくなることでスピードが出なくなります。

新品状態

摩耗状態

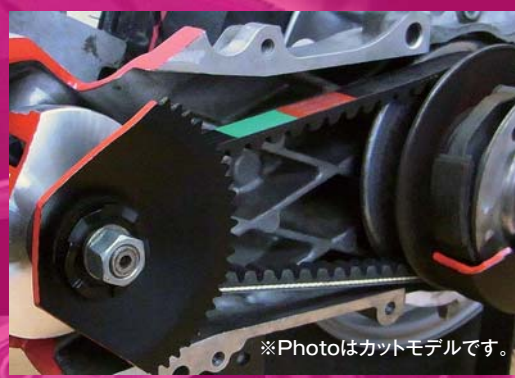


■新品状態
角度は通常15°

■摩耗状態
角度が通常より大きくなってしまったプーリー。



V-ベルトもまた駆動系の重要パーツ。こんな風にセットされています！



※Photoはカットモデルです。

駆動系の重要パーツ、ウエイトローラーとプーリーはこんな風にセットされています！



※Photoはカットモデルです。

アクセルを開けても前に進まないワケ？

原因その1

プーリーへのダメージは確実に走行性能に影響します！



スライドピースが無くなってしまった破損状態のプーリー
この状態ではランプレートが空回りしてしまいプーリーは一切、動かなくなってしまいます。よってバイクは前に進むことはなく、変速機能は出来ない状態です。



スライドピースがきちんと装着された正常なプーリー

これらの原因でプーリーへのダメージに！ほっておくとやがては...

破損したプーリー



原因その2

ドライブベルトが切れてしまっている

ドライブベルトの摩耗と破断

ドライブベルトは使用限界がくると、摩耗、ヒビ割れの順に進み最終は破断(切れる)します。駆動を伝達するという意味ではチェーンと同じく破断すると走行が不可能になり、エンジンは始動していてもスクーターは前に進みません。走行時に破断することもあり危険も伴いますのでこまめなメンテナンスが必要になってきます。ドライブベルトはケースの中に入って目視では点検することが出来ません。経過年数や距離でメンテナンスを行うことをお勧めします。



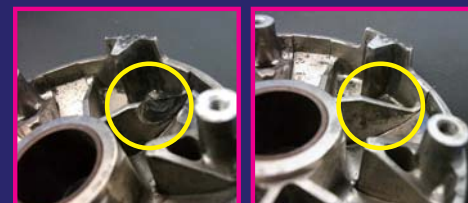
切れてしまったドライブベルト

原因その1

ウエイトローラーが分離している

破損状態

正常な状態



ウエイトローラーは片ペリが生じ磨耗が進むと最後には樹脂と重り部分(金属製)が分離します。分離すると金属製の重りはアルミ製のプーリーに接触、プーリーにダメージを与えます。この時に駆動系から異音が発生すると考えられます。

原因その2

スライドピースに問題がある

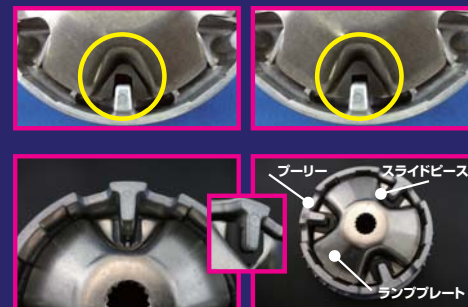
■Ph:自社スライドピース

スライドピースの役割って？摩耗するとどうなる？

スライドピースはエンジンの回転をプーリーに伝えるランプレートと変速機の一部であるプーリーとの接続部品としてクッションの役割をしています。殆どの場合ランプレートはクランクシャフト(エンジン)と直結しているため金属で出来ており、プーリーはアルミ製(鉄より柔らかい)のためスライドピースが消耗して破損してしまうと鉄製のランプレートが直接プーリーに接触するため、ダメージをあたえてしまいます。この接触音や削れていく音が異音として聞こえている場合が考えられます。

摩耗状態

正常な状態



スライドピースが正常な状態でプーリーに装着されている状態

装着後のパワーチェック

