

オリジナルサイズ一覧表

HONDA

車種	サイズ	グラム数	必要個数
■ライブディオAF34 全車種	16x13	8.5g	6個
■ライブディオAF35-2000001~AF35-1999999~	16x13	8.5g	6個
■スーパーディオAF27/28全車種 ジョルノ/リード50(AF48)	16x13	8.5g	6個
■ライブディオAF35-2000001~	16x13	7.5g	6個
■ライブディオZX AF35	16x13	7.5g	6個
■スマートディオAF56全車種/スマートディオDX-Z4 AF57全車種/ジョルノ/クレアDX	16x13	6.0g	6個
■スマートディオDX-Z4 AF63	16x13	5.0g	6個
■ディオチェスタAF62	16x13	6.5g	6個
■リード50 AF20全車種 ジョーカー-50 AF20全車種	16x13	10.0g	6個
■ジョーカー-90 HF05 全車種	16x13	13.0g	6個
■クレアスクーパー/TODAY AF61・64/ズーマ50 AF61・62・58・59	16x13	6.5g	6個
■ズーマ【後期】	16x13	7.5g	6個
■リード90 (HF05)	16x13	13.5g	6個
■PCX125【JF28】	20 X 15	18.5g	6個
■スペインー125【JF04】	20 X 15	15.8g	6個
■リード110【JF19】	18 X 14	16.0g	6個
■フォルツァ250【M F 06】	23 X 18	21g-3個31g-3個	6個
■フォルツァ250【M F 08】	23 X 18	32.0g	6個
■FAZE【MF11】	23 X 18	32.0g	6個
■フォーサイト250【純正:27g】	23 X 18	27.0g	6個
■フュージョン250【純正:33g】	24 X 18	33.0g	6個

YAMAHA

車種	サイズ	グラム数	必要個数
■ジョグリモコンジョグ SKV-SSU1-4/アブリオ 4JP9/A/MINO(グイノ)5AU9-A-L	15x12	7.0g	6個
■アブリオ4JP1-8/アブリオ-EX 4LV1	15x12	5.5g	6個
■ジョグ リモコンジョグ 5SU5-/ジョグ 3 Y /ジョグ-Z 3RY3	15x12	6.5g	6個
■ジョグ5BM/アブリオ type II 4LV2-4	15x12	6.0g	6個
■ジョグBJ(SA24)	15x12	6.0g	6個
■アブリオ-EX-4JP1-8-4LV1/MINO 5AU1-8	15x12	5.5g	6個
■ジョグ3KJ1-9-A/ジョグスポーツ 3RY 1-2	15x12	5.0g	6個
■ジョグZR(SA39)/ジョグ-DX/ジョグ(SA36J)	15x12	5.0g	6個
■JOG90(3WF)/AXIS90(3VR-1)	15x12	9.5g	6個
■ジョグ3KJB-H/JOG90 AXIS90(3VR2-9)	15x12	7.5g	6個
■グランドアクシス100('00~'02)【SFA2】	18x12	9.5g	6個
■グランドアクシス100('98~'99)【SFA1】	18x12	10.5g	6個
■グランドアクシス100('98~'99)【SFA3/4】	18x12	11.0g	6個
■アクシストリート【SE53J】	20 X 12	15.0g	6個
■シグナスX125台湾仕様	20 X 12	9.0g	6個
■シグナスX125国内仕様	20 X 12	12.0g	6個
■シグナスX125国内仕様【後期】	20 X 12	15.0g	6個
■マジェスティ125	20 X 12	11.0g	6個
■マジェスティ250【4HC/5CG/SGM/SSJ】	20 X 12	18.0g	8個

SUZUKI

車種	サイズ	グラム数	必要個数
■セピア-RS-AJ50 CA1HA-CA1HB/セピア AF50 CA1EA/セピア ZZ AF50 CA1EB	16x12	6.5g	6個
■セピアZZ AJ50	17X12	6.8g	6個
■レットCA1KA-308837-	17X12	7.0g	6個
■レットII(CA1PA)/レットII-L(CA1PA)	17X12	14.0g	3個
■レットII CA1PA AZ50UD-K2K-K7/GS-K4-7	17X12	8.5g	6個
■レットII CA1PC/ZZ CA1PB	17X12	8.5g	6個
■レットIIG-DX-L CA1KA-121220-レットII L CA1PA-100001-	17X12	6.5g	6個
■ZZ CA1PB-100001-	17X12	6.0g	6個
■レット4	17X12	11.2g	3個
■レット5	17X12	11.2g	3個
■リード90 (HF05)	16x13	13.0g	6個
■アドレスV100 CE11	17X12	12.5g	6個
■アドレスV100 CE13	17X12	14.8g	6個
■アドレスV125【CF46A】	20 X 15	16.8g	6個
■アドレスV125【CF4EA】	20 X 15	19.0g	6個
■ヴェスクスター125AN125K	17X12	12.5g	6個
■ヴェスクスター150AN150K	17X12	14.0g	6個
■SUZUKI:スカイウェアP【CJ41】	24 X 18	33.0g	6個
■SUZUKI:スカイウェアP【CJ43】	24 X 18	39.0g	6個

KYMKO

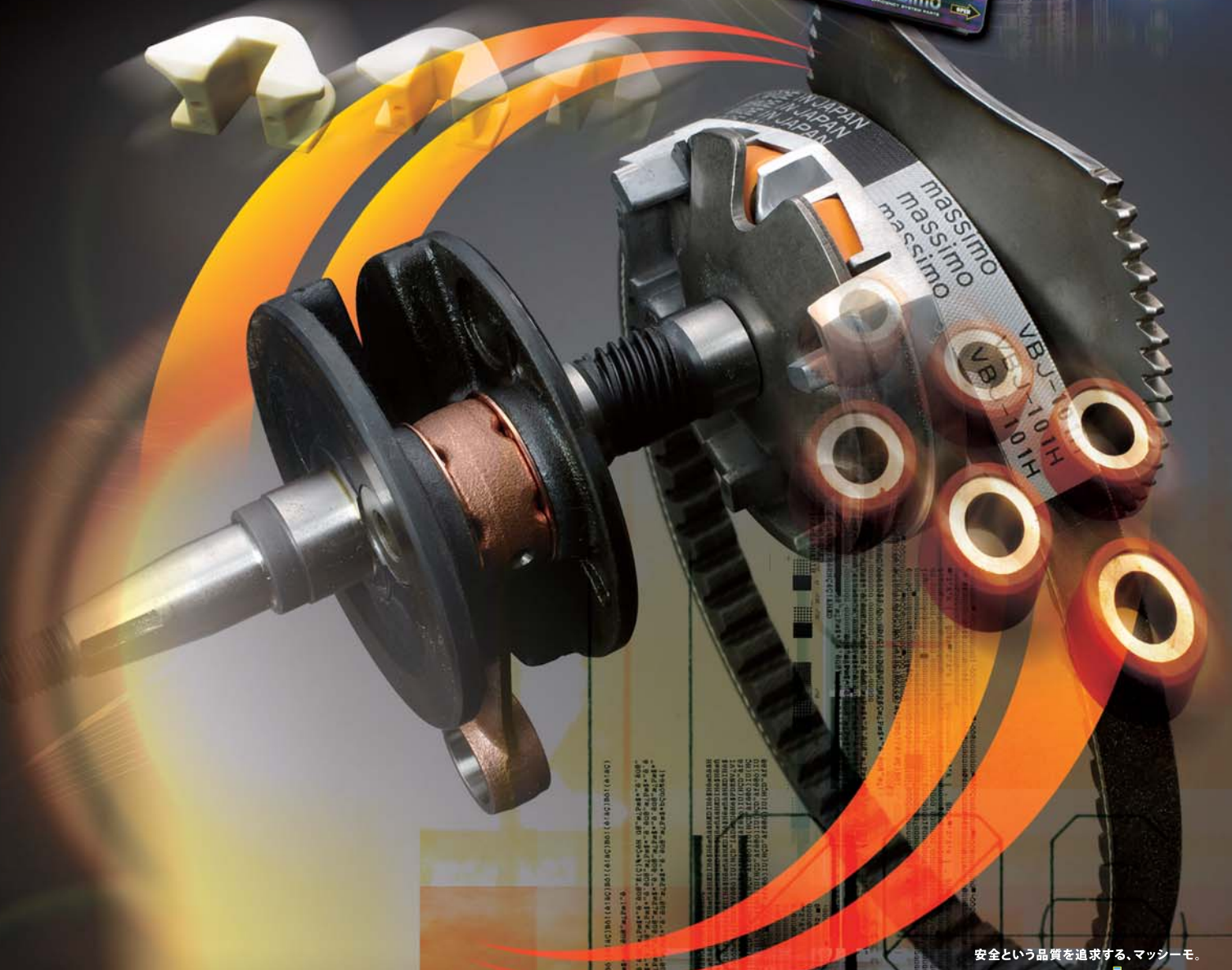
車種	サイズ	グラム数	必要個数
■SUPER 9S/LOOKER50	16x13	8.5g	6個
■SOONER50S/SOONER50RS	16x13	8.0g	6個
■SOONER100/SOONER100S	16x13	8.5g	6個
■V-LINK125/V-LINK 125SR/SUPER 8	18x14	13.0g	6個
■AGILITY125	18x14	13.6g	6個



WEIGHT ROLLER

For Scooter スクーター用

SLIDE PIECE



ウエイトローラー、スライドピースは3000km~5000km走行毎の点検、及び交換をお勧めします。
 (スクーターの各駆動系の部品は車両、走行状況、各部品の消耗状況により異なります)
 上記はメーカー保証および保障期間ではありません。また使用状況により異なる場合があります。
 部品の組み込みは熟練した専門の技術者のもとに行ってください。

お問い合わせは下記まで

安全という品質を追求する、マッシーモ。
massimo
 HIGH EFFICIENCY SYSTEM PARTS

ウエイトローラーの役割とは?

ウエイトローラーのサイズは車種によって様々で、小さいサイズの15mmから、大きいものでは24mmのものがあります。



ウエイトローラーに使用されている樹脂部分は耐久性、耐熱性、耐摩耗性を考え、素材を選択しています。ウエイトローラーはウエイトを保護する部分で樹脂製であるため、磨耗し消耗していきます。消耗すると平らな部分が出来たり、直径が変形するなど、転がりにくくなり、結果変速がスムーズに出来なくなります。最終的には保護している樹脂部分が破損・はがれに繋がり、金属製のウエイトがアルミ製のプリーなどに傷を付けるなど、変速部品に多大なダメージを与えることもあります。



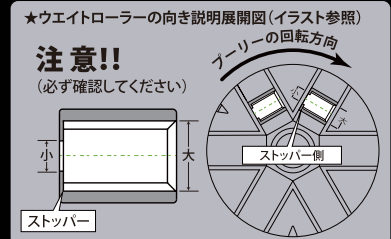
樹脂の部分とウエイト(車)の部分とを分離し、それぞれの重さを計りました。ウエイトローラーサイズは20x15、1.4g。重り部分、12.4g。樹脂部分、1.6g。



上の写真のローラーは樹脂部分が1.6gしかなく、磨耗し変形したとしても、樹脂全てが磨耗するわけではありません。ローラーの樹脂部分の重さで変速比に大きく関係するとは考えずらく、原因としてはローラーの直径が変形することで、転がりにくくなり、スムーズな変速が行われない事が考えられます。

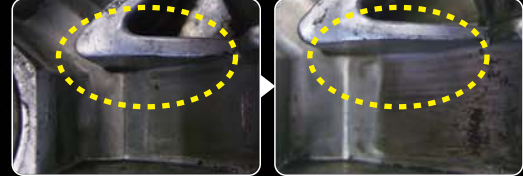


※ウエイトローラーは種類により、裏面が平らなものと、裏面に溝が入ったものがあります。裏面に溝が入ったものは、溝が潰れると、正しく装着する事が大切です。



ウエイトローラーには取り付け時に向きがあるものと、そのまま取り付け出来るものがあります。向きを間違えると、プリーの車削部分に傷が付き、プリーが破損する恐れがありますので、必ず裏面に装着してください。(向きが不明の場合は、裏面に溝が入ったものを選びます。)

ウエイトローラーの向きが正しく装着されていなかったために、ウエイトローラーの金属製である重り部分がアルミ製のプリーのローラー部分と接触し磨耗している様子。



正常なウエイトローラーが装着されていた状態。磨耗した部分が赤く塗られている。

▶ウエイトローラーには色々なサイズと重さがあり、重さを変えることにより、低中速重視、高速重視のセッティングに変えることが出来ます。一般的にウエイトを軽くすれば低速、重くすれば高速重視のセッティングになりエンジンパワーや用途に合わせて変えていくことが出来ます。

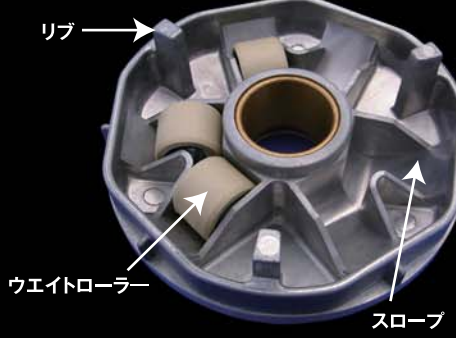
▶例えばウエイトローラーが6個使用されている車種で1個が5.0gなら、全体の重さが5.0g×6個=30.0gとなります。10%下げたのなら、3g減らすことになり1個当たり、5.0g減らしたウエイトを選んで使用すればよいことになります。

▶ウエイトローラーを軽くしていくとプリーの回転が最大になった時の遠心力から得られる力が小さくなり、高速領域では変速が出来なくなります。

▶逆にウエイトローラーを重くすると、プリーの遠心力が低い低速領域ではなかなかウエイトローラーを動かす力が得られません。よって変速が出来なくなってしまふ思うように加速しませんが、加速したとプリーの遠心力が最大になったときに重いウエイトローラーの動きが大きくなり、より加速が伸びます。

▶ウエイトローラーはウエイトを保護している樹脂部分が磨耗する前にメンテナンスをする事で正しい変速部品の一部として機能を果たします。

※上記のセッティング方法はあくまで参考例です。セッティング方法は熟練した専門の技術者と相談の上、行って下さい。



■ウエイトローラ適合表

★対応メーカー:HONDA ★サイズ:16x13(外径x幅)

重量	内容数	品番	定価
5g	6個	WTH-1005	¥1,575
6g	6個	WTH-1006	¥1,575
7g	6個	WTH-1007	¥1,575
8g	6個	WTH-1008	¥1,575
9g	6個	WTH-1009	¥1,575

★対応メーカー:HONDA ★サイズ:20x15(外径x幅)

重量	内容数	品番	定価
9g	6個	WTS-3009	¥2,205
10g	6個	WTS-3010	¥2,205
11g	6個	WTS-3011	¥2,205
12g	6個	WTS-3012	¥2,205

★対応メーカー:HONDA ★サイズ:23x18(外径x幅)

重量	内容数	品番	定価
19g	3個	WTH-4019	¥1,470
21g	3個	WTH-4021	¥1,470
23g	3個	WTH-4023	¥1,470
31g	3個	WTH-4031	¥1,470
32g	3個	WTH-4032	¥1,470
21g/31g	各3個計6個	WTH-402131	¥2,940
32g	6個	WTH-4032-6	¥2,940

★対応メーカー:YAMAHA ★サイズ:15x12(外径x幅)

重量	内容数	品番	定価
4g	6個	WTY-2004	¥1,575
5g	6個	WTY-2005	¥1,575
6g	6個	WTY-2006	¥1,575
7g	6個	WTY-2007	¥1,575
8g	6個	WTY-2008	¥1,575

★対応メーカー:YAMAHA ★サイズ:20x12(外径x幅)

重量	内容数	品番	定価
10g	6個	WTY-2010	¥2,100
11g	6個	WTY-2011	¥2,100
12g	6個	WTY-2012	¥2,100
13g	6個	WTY-2013	¥2,100
14g	6個	WTY-2014	¥2,100
15g	6個	WTY-2015	¥2,100
18g	6個	WTY-2018	¥2,100
10g	8個	WTY-8-3010	¥2,730
11g	8個	WTY-8-3011	¥2,730
12g	8個	WTY-8-3012	¥2,730
13g	8個	WTY-8-3013	¥2,730
14g	8個	WTY-8-3014	¥2,730
15g	8個	WTY-8-3015	¥2,730
18g	8個	WTY-8-3016	¥2,730

★対応メーカー:SUZUKI ★サイズ:17x12(外径x幅)

重量	内容数	品番	定価
5g	3個	WTS-2005	¥798
6g	3個	WTS-2006	¥798
7g	3個	WTS-2007	¥798
8g	3個	WTS-2008	¥798
9g	3個	WTS-2009	¥798
10g	3個	WTS-2010	¥798
11g	3個	WTS-2011	¥798
12g	3個	WTS-2012	¥798
13g	3個	WTS-2013	¥798
14g	3個	WTS-2014	¥798
5g	6個	WTS-3-2005	¥1,575
6g	6個	WTS-3-2006	¥1,575
7g	6個	WTS-3-2007	¥1,575
8g	6個	WTS-3-2008	¥1,575
9g	6個	WTS-3-2009	¥1,575
10g	6個	WTS-3-2010	¥1,575
11g	6個	WTS-3-2011	¥1,575
12g	6個	WTS-3-2012	¥1,575
13g	6個	WTS-3-2013	¥1,575
14g	6個	WTS-3-2014	¥1,575

★対応メーカー:SUZUKI ★サイズ:20x15(外径x幅)

重量	内容数	品番	定価
13g	6個	WTS-3013	¥2,205
14g	6個	WTS-3014	¥2,205
15g	6個	WTS-3015	¥2,205
16g	6個	WTS-3016	¥2,205
17g	6個	WTS-3017	¥2,205
18g	6個	WTS-3018	¥2,205
19g	6個	WTS-3019	¥2,205
14g/16g	各3個計6個	WTS-301614	¥2,205

★対応メーカー:SUZUKI ★サイズ:24x18(外径x幅)

重量	内容数	品番	定価
25g	6個	WTS-4025	¥2,940
27g	6個	WTS-4027	¥2,940
30g	6個	WTS-4030	¥2,940
31g	6個	WTS-4031	¥2,940
33g	6個	WTS-4033	¥2,940
36g	6個	WTS-4036	¥2,940
39g	6個	WTS-4039	¥2,940

スクーターの変速機は複雑で様々な部品が機能し変速を可能としています。その部品の中でウエイトローラーに注目してみましょう。ウエイトローラーはプリーと言う部品の中に納まっており、車種によっては3個入っていたり、また8個も入っている車種も存在します。プリーが回転する時に発生する遠心力によってウエイトローラーが外側へと転がり、動く事で変速のために必要な動きの1部を補っています。

★対応メーカー:SUZUKI ★サイズ:17x12(外径x幅)

重量	内容数	品番	定価
5g	3個	WTS-2005	¥798
6g	3個	WTS-2006	¥798
7g	3個	WTS-2007	¥798
8g	3個	WTS-2008	¥798
9g	3個	WTS-2009	¥798
10g	3個	WTS-2010	¥798
11g	3個	WTS-2011	¥798
12g	3個	WTS-2012	¥798
13g	3個	WTS-2013	¥798
14g	3個	WTS-2014	¥798

重量	内容数	品番	定価
5g	6個	WTS-3-2005	¥1,575
6g	6個	WTS-3-2006	¥1,575
7g	6個	WTS-3-2007	¥1,575
8g	6個	WTS-3-2008	¥1,575
9g	6個	WTS-3-2009	¥1,575
10g	6個	WTS-3-2010	¥1,575
11g	6個	WTS-3-2011	¥1,575
12g	6個	WTS-3-2012	¥1,575
13g	6個	WTS-3-2013	¥1,575
14g	6個	WTS-3-2014	¥1,575

★対応メーカー:SUZUKI ★サイズ:20x15(外径x幅)

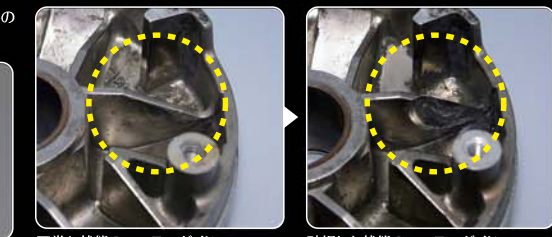
重量	内容数	品番	定価
13g	6個	WTS-3013	¥2,205
14g	6個	WTS-3014	¥2,205
15g	6個	WTS-3015	¥2,205
16g	6個	WTS-3016	¥2,205
17g	6個	WTS-3017	¥2,205
18g	6個	WTS-3018	¥2,205
19g	6個	WTS-3019	¥2,205
14g/16g	各3個計6個	WTS-301614	¥2,205

★対応メーカー:SUZUKI ★サイズ:24x18(外径x幅)

重量	内容数	品番	定価
25g	6個	WTS-4025	¥2,940
27g	6個	WTS-4027	¥2,940
30g	6個	WTS-4030	¥2,940
31g	6個	WTS-4031	¥2,940
33g	6個	WTS-4033	¥2,940
36g	6個	WTS-4036	¥2,940
39g	6個	WTS-4039	¥2,940

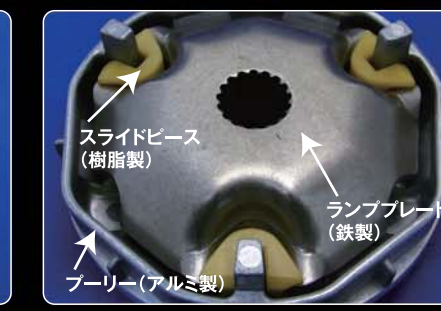
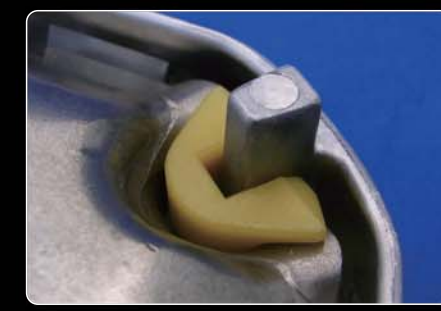
★対応メーカー:KIMCO ★サイズ:18x14(外径x幅)

重量	内容数	品番	定価
10g	6個	WTK-5010	¥1,943
11g	6個	WTK-5011	¥1,943
12g	6個	WTK-5012	¥1,943
13g	6個	WTK-5013	¥1,943

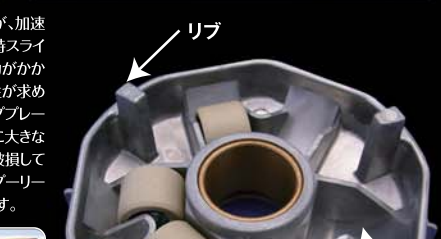
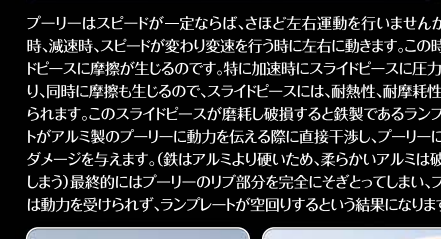


正常な状態のローラーガイト 破損した状態のローラーガイト

スライドピースの役割とは?



スライドピースの形は車種により直径が小さいものから、大きいものまで様々あります。

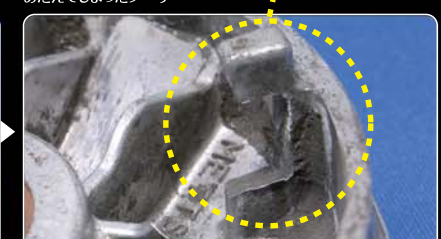


右の写真はスライドピースが破損したことにより鉄製であるランププレートが直接リブに干渉してしまい、完全にリブが無くなってしまった状態。これでは変速どころか、動力を受けることが出来ず、動力を伝えることが出来ません。



正常なプリーリブ

スライドピースが破損した事で、ランププレートがリブにダメージをあたえてしまったプリー



正常なプリーリブ

破損したプリーリブ

エンジンの回転は、まずランププレート(カム)という部品に伝えられます。そしてその動力が変速機の一部であるプリーへ伝える際に、鉄製のランププレートがアルミ製のプリーにダメージを与えないよう保護する、いわばクッションのような部品として樹脂製であるスライドピースが使われています。

■スライドピース適合表

■HONDA(車種)

品番	定価
■ディオ[AF18]	SLD-0100H ¥630
■ディオ[AF25]	SLD-0100H ¥630
■スーパーディオ[AF27]	SLD-0100H ¥630
■スーパーディオZX[AF28]	SLD-0100H ¥630
■ライブディオ[AF34]	SLD-0100H ¥630
■ライブディオ[AF35]	SLD-0100H ¥630
■ライブディオZX[AF35]	SLD-0100H ¥630
■スマートディオ[AF56]	SLD-0100H ¥630
■スマートディオZ4[AF57]	SLD-0100H ¥630
■ディオ[AF62]ディオ中国生産モデル	SLD-0100H ¥630
■スマートディオ[AF63]インジェクションモデル	SLD-0100H ¥630
■Today(トゥディ)[AF61]	SLD-0100H ¥630
■ジョルノ[AF24]	SLD-0100H ¥630
■リード100	SLD-0200H ¥630
■キャビナー90(90S)	SLD-0200H ¥630
■ジョーカー90(90T/90W)	SLD-0200H ¥630
■リード90(NH90M/J/N/P)	SLD-0200H ¥630
■フォーサイト250[MF04]	SLD-0400H ¥735
■フォルツァ250[MF06]	SLD-0400H ¥735
■フェーゾン250[MF02]	SLD-0400H ¥735
■フォルツァ250[MF08]	SLD-0400H ¥735

■SUZUKI(車種)

品番	定価
■アドレスV100[AE11]	SLD-0100S ¥630
■アドレスV100[AE13]	SLD-0100S ¥630
■アドレスV50[CA42A]	SLD-0200S ¥630
■アドレスV50[CA44A]	SLD-0200S ¥630
■レッツII	SLD-0200S ¥630
■レッツ4 TYPE 5	SLD-0200S ¥630
■セピア ZZ/AF50 後期 [AJ50/AG50]	SLD-0400S ¥630
■スカイウェイブ250/AN250[CJ41-CJ44]	SLD-0500S ¥840
■アドレスV125 AG125	SLD-0500S ¥840
■レッツ4 TYPE K6/K7/K8	SLD-0300S ¥630
■レッツ5[CA47A]	SLD-0300S ¥630

■YAMAHA(車種)

品番	定価
■[3KJ]ジョグ(JOG)	SLD-0100Y ¥735
■[3YJ]ジョグ(JOG)	SLD-0100Y ¥735
■[3YK]スーパージョグZ(JOG)	SLD-0100Y ¥735
■[3YK]スーパージョグZR(JOG)	SLD-0100Y ¥735
■ジョグ90[